



Parlez autrement !

BOÎTE À LANGUES

4, avenue du cœur de l'Ouest
Z.A. de l'Oseraye
44 390 Puceul

tél. : +33 (0)2 40 87 78 45

info@boitealanguages.com
www.boitealanguages.com

SARL Boîte à Langues
au capital de 1 000 euros
RCS de Nantes B
SIRET : 529 869 513 00018
APE : 8560Z
N°TVA INTRACOMMUNAUTAIRE : FR 02 529 869 513

FRANÇAIS L.E.
ANGLAIS
ALLEMAND
ESPAGNOL
RUSSE
CHINOIS
ITALIEN
MANDARIN
PORTUGAIS

Puceul,
le

vosre contact **Boîtes à Langues**

Paul **Stephens**
Béatrice **Miché**

PROGRAMME DE PERFECTIONNEMENT LINGUISTIQUE

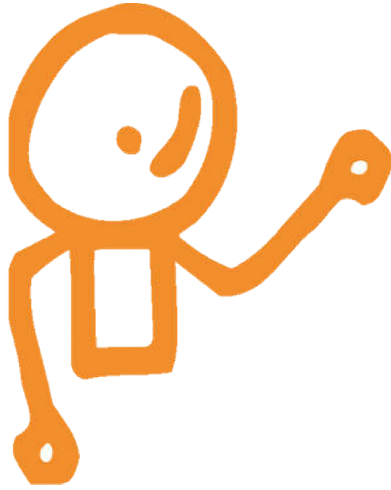
Nombre d'heures	25 heures Face à Face + 1 mois de e-learning Général 1 mois e-learning Préparation TOEIC et certification TOEIC
Langue	Anglais

bénéficiaire
niveau	B1
de la société	CPF
adresse
contact

module	Professionnel & social interactif plus TOEIC
---------------	---

Convention n°
Début du programme	15 Septembre 2021
Fin du programme	31 Octobre 2021

CENTRE DE FORMATION LINGUISTIQUE



Programme mis en place en fonction du niveau et des objectifs du stagiaire suite à notre 'needs analysis'. Méthode très interactive ciblée sur la **communication professionnelle** tenant compte aussi du contexte social et des besoins spécifiques pour passer le **test TOEIC**.

Nous adaptons nos méthodes d'enseignement en fonction de la personnalité et des capacités d'apprentissage de chaque stagiaire afin que les apprenants bénéficient au mieux des compétences à acquérir.

En suivant les objectifs ci-dessous nous préparons le **test TOEIC** les cours de préparation sont basés sur des situations réelles tirées du monde professionnel et prennent en compte la structure et les demandes du test **TOEIC**.

OBJECTIFS

- **Perfectionner la communication lors de l'accueil des clients anglophones.**
- **Prendre des réservations en répondant aux questions types (prix, disponibilités, paiements ...).**
- **Répondre aux demandes** des clients (direction, horaires, activités...).
- **Gérer les éventuelles plaintes courantes**
- **Gérer des situations d'urgence**
- **Être capable de discuter** sur des thèmes de l'actualité : l'anglais social et culturel.
- **Revoir la grammaire anglaise en contexte professionnel et préparation TOIEC**



Parlez autrement !

CENTRE DE FORMATION LINGUISTIQUE

MODULE e-learning DESCRIPTION



Le stagiaire devra :

- o Utiliser le module E-Learning préparation en étroite collaboration avec le Professeur, pour préparer la certification TOEIC
- o Améliorer la compréhension orale et écrite dans le contexte Business.
- o Utiliser le suivi de progression du module avec le professeur pour mieux cibler les lacunes grammaticales.

Programme de E-Learning Mme Niveau B1 - Objectif : Niveau B2

Nous ne fournissons pas E-Learning (FOAD) sans cours Face à Face. Notre pédagogie est basée sur la communication et les compétences de nos professeurs à s'adapter à vos objectifs, votre progression. Toutefois l'e-learning à distance est un bon complément et permet la régularité et fréquence importante dans l'apprentissage.

Le stage de Mme :

- 25 heures de cours Face à Face en individuel.
- 1 mois de préparation de certification de TOEIC en ligne
- 1 mois de cours en ligne de General et Business Anglais adapté au profil de Mme
- Certification TOEIC

Préparation TOEIC : 1 module

Le TOEIC est un examen d'anglais standardisé reconnu par des milliers d'établissements d'enseignement supérieur, universités et entreprises dans le monde entier. Le TOEIC évalue les capacités linguistiques, dans un environnement professionnel Anglophone.

Nous vous proposons

3 modes d'entraînement :

- Conditions réelles de l'examen
- Analyses statistiques de vos performances
- Correction dynamique avec renvoi vers nos fiches de révision

Fiches techniques sur les exercices types

- Conseils et stratégies pour réussir le test
- Planning de révision
- Emails de suivi et de motivation

Toutes les questions sont corrigées.

- Chaque correction reprend l'énoncé avec les réponses données et attendues, et apporte une explication détaillée du professeur de Global-Exam.
- Chaque correction précise la notion testée et renvoie vers la fiche et l'exercice associés (points de grammaire, de vocabulaire).
- Les fiches indispensables pour comprendre la structure des exercices (consignes, astuces, exemples).
- Des informations générales autour du test et de ses enjeux (prix, période de validité, score).

Planning

- Possibilité de choisir un rythme de travail quotidien.
- Possibilité d'appliquer ce planning sur 10, 30 ou 60 jours.
- Suivre chaque jour le planning indicatif des professeurs de Global-Exam.

Statistiques détaillés : taux de bonnes réponses, nombre d'entraînements réalisés et gestion du temps.

- Suivi de ses performances par mode d'entraînement (training et exam modes).
- Suivi de ses performances dans le temps.
- Suivi de ses performances par notions assimilées (grammaire, vocabulaire).

Access

Les codes d'accès et modalités de connexion et utilisation seront envoyés par mail à Mme et vérification de fonctionnement sera faite avec le professeur. Le stagiaire peut avoir des renseignements en direct pendant les horaires de ouverture

Cours en ligne : Anglais général 1 mois

Nous proposons:

Un environnement d'apprentissage simple et intuitif pour une prise en main immédiate, Formule proposée sur PC, Mac, Tablettes et smartphones Android et IOS.

Boite à Langues vous propose une formule complètement personnalisée selon votre niveau et vos centres d'intérêt.

Priorité à votre motivation ! En fonction de **votre profil**, nous vous proposons tous les jours des cours basés sur les sujets qui vous passionnent !

Exemple : vous aimez le cinéma ? Boite à Langues vous proposera des cours basés sur les toutes dernières bandes annonces de films.

Des cours basés sur l'actualité

Un événement majeur se produit dans le monde ? L'actualité brûlante est traitée quotidiennement par nos professeurs et transformée en cours multimédia.

Avec nos modules, chacun apprend et pratique l'anglais en abordant des sujets vivants qui l'intéresse vraiment (Actualité, Business, Cinéma, Voyage, Sport, People, Sciences...).

Nous misons l'accent sur la pratique et la mise en œuvre des connaissances acquises. De façon à toujours vous faire progresser, le niveau des cours s'adapte en permanence à votre progression.

Compris dans l'accès

- Atelier Vocabulaire
- Atelier Grammaire
- Atelier Business compétences
- Atelier Prononciation
- Cours quotidiens par email
- Suivi précis du niveau et des progrès réalisés

Suivi et évaluation: Chaque activité est suivie par un 'quiz' interactif qui donne un score direct avec corrections pour le stagiaire et professeur. Chaque thème est suivi par une mini évaluation de connaissance grammaticale, vocabulaire et compétences 'écoute'. Fin du module E Learning il y a une évaluation des compétences linguistiques basée sur les thèmes vus pendant le module. Le professeur et responsable pédagogique ont aussi accès aux évaluations et vont utiliser les retours pour mieux cibler les éventuelles lacunes et proposer un soutien approprié pendant les cours face à face.

Organisation et accompagnement. *Nos modules E Learning ne sont jamais vendus sans cours face-à-face et le professeur attitré accompagne le stagiaire* pendant les cours face à face en posant des questions sur sa progression. Le professeur a également accès à la plateforme pour vérifier le temps passé et la progression. Un relevé d'assiduité est fourni et signé pour les heures effectuées. Le stagiaire a la possibilité de refaire les activités plusieurs fois.

Les compétences et qualifications des personnes chargées d'assister le stagiaire : Le suivi est fait par les professeurs attitrés au stage. Tous nos professeurs sont natifs, diplômés et tous ont de l'expérience en entreprise. La gérante administrative et le gérant pédagogique sont aussi disponibles pour le suivi et assistance des stagiaires.

La PEDAGOGIE de BOITE A LANGUES

MODULE INDIVIDUEL 25 H FACE A FACE

Les cours seront articulés autour d'une **approche pédagogique et communicative active, c'est à dire que nous travaillerons dans un contexte de situations réelles de la vie professionnelle.** Nous utiliserons des techniques d'animation qui donnent envie à Mme d'approfondir encore la langue et qui utilisent plusieurs styles d'apprentissage (jeux de rôles, exercices d'observations et d'écoutes...).

Le contenu du stage permettra une meilleure expression orale et surtout :

- **une plus grande aisance**
- **une expression plus correcte et appropriée aux diverses situations**
- **une acquisition de lexique relatif aux thèmes abordés.**
- **Une meilleure qualité phonétique.**

Le but sera de développer les connaissances existantes, afin de permettre à Mme d'acquérir une plus grande aisance linguistique dans des situations où la compréhension et l'expression des concepts sont nécessaires face à des interlocuteurs qui parlent l'allemand.

Apprentissage en 5 étapes	<ol style="list-style-type: none">1. Les objectifs sont clairs.2. Le modelage: Interaction, compréhension et répétition3. La pratique guidée: Compétences transversales.4. Vers l'autonomie: la maîtrise des nouvelles compétences5. L'autonomie : l'adaptation des compétences se fait par le stagiaire
Un cours à 5 éléments	<ol style="list-style-type: none">1. Lien avec cours précédent2. Introduction. Objectifs, modelage3. Développement4. Conclusion: revoir objectifs et compétences acquises.5. Prévoir les objectifs pour le prochain cours
Sanction de la formation	<ul style="list-style-type: none">• Bilan de compétences• Certificat (<i>Nombre d'heures, date, niveau début et fin de stage</i>)• Rapport Pédagogique, Détails de contenu, appréciations et compétences acquises.

Enfin un travail personnel, sera proposé entre les cours (exercices, écoutes de cassettes et CD, E-learning) pour permettre de consolider ce qui aura été travaillé avec le professeur, d'entretenir les acquis grammaticaux et d'éliminer les lacunes persistantes.

La méthode utilisée est mise en place par Boîte à Langues en utilisant des ressources diverses et actuelles, qui sont en adéquation avec les besoins de Mme



Parlez autrement !

CENTRE DE FORMATION LINGUISTIQUE

PROGRAMME DETAILLE 25 HEURES FACE A FACE

THEME	OBJECTIF	SKILL & LANGUAGE FOCUS (exemples)
Taking reservations	To give and receive key information accurately	<ul style="list-style-type: none"> • <i>Names and addresses</i> • <i>Payment details</i> • <i>Accommodation details</i> • <i>Times, dates, numbers..</i>
Giving information	To give basic information in spoken form. (price, time, direction, etc...)	<ul style="list-style-type: none"> • <i>Frequently asked questions (who, what, where, when, why, how, etc...)</i> • <i>Describing facilities at “les Preveils”</i> • <i>Giving directions</i> • <i>Describing places and events</i>
Managing urgent action	To give key safety information	<ul style="list-style-type: none"> • <i>Campsite procedure</i> • <i>First aid procedure</i> • <i>Safety advice</i>
Small talk	To hold a basic conversation	<ul style="list-style-type: none"> • <i>The weather</i> • <i>Local information</i> • <i>French wine!!</i>
Solving problems	To recognise typical campsite problems.	<ul style="list-style-type: none"> • <i>Promising action and proposing solutions</i>



Parlez autrement !

CENTRE DE FORMATION LINGUISTIQUE

4, avenue du coeur de l'Ouest Z.A. de l'Oseraye - 44 390 Puceul | tél. : +33 (0)2 40 87 78 45
 info@boitealanges.com | www.boitealanges.com

N° DE CENTRE DE FORMATION : 52 44 06148 44

SUIVI ET EVALUATION

- Evaluation « à chaud » à l'issue de la formation
- Evaluation « à froid » avec l'envoi d'un questionnaire 6 mois après la fin de la formation.

Délai et Modalité d'Accès

- Programmation de session de formation dans un délai d'un mois après la validation de la proposition commerciale.
- Formation accessible aux personnes à mobilité réduite sur les sites de formation sélectionnés par BOITE A LANGUES. Accès sous responsabilité de l'entreprise demandeuse lors de sessions en intra-entreprise.

Nos Certifications et notre engagement

BOITE A LANGUES est référencé DATADOCK, CARRIF ORREF, et Catalogue PÔLE EMPLOI

Coût de la Formation

Coût de ce module de formation : 1800 €HT soit 2160 €TTC.

BOITE A LANGUES est spécialisée dans les programmes de formation sur-mesure. Nous ne vous proposons en priorité des parcours de formation personnalisés et adaptés à vos besoins